



Ambientación Musical

PRUEBA DE CONOCIMIENTOS

INSTRUCCIONES

- Se trata de una prueba teórica escrita de conocimientos de carácter objetivo tipo TEST.
- La prueba está compuesta por 96 preguntas, (80 preguntas principales más 16 preguntas de reserva numeradas por orden de su posible aplicación, que solo puntuarán si alguna de las preguntas principales fuera anulada), debiendo contestar todas.
- Cada pregunta tiene 4 posibles respuestas alternativas y solo UNA respuesta es correcta; debe solo elegir UNA de las cuatro opciones.
- El sistema de valoración será el siguiente:
 - Cada pregunta contestada correctamente tiene un valor de 1 punto positivo.
 - Cada pregunta no contestada, contestada de forma distinta a la indicada en las instrucciones o contestada con dos o más respuestas no tendrá valoración alguna.
 - Cada pregunta con contestación errónea penaliza 1/3 punto.
- Si la prueba lo requiere, se facilitará una hoja para realizar cálculos.
- Recuerde anotar las respuestas en su HOJA DE RESPUESTAS y en la columna correspondiente. Cualquier respuesta marcada fuera de la HOJA DE RESPUESTAS, por ejemplo, en el cuadernillo de la prueba, o no cumplimentada de acuerdo con estas instrucciones, no se tendrá en cuenta. En la “Hoja de respuestas” no deberá anotar ninguna marca o señal distinta de las necesarias para contestar el ejercicio.
- Utilice bolígrafo (azul o negro) y responda de acuerdo con las instrucciones específicas anteriormente facilitadas.

TIEMPO MÁXIMO: 105 MINUTOS

*Este cuestionario es propiedad de la Corporación de Radio Televisión Española, S.A. S.M.E.
No se permite la reproducción total o parcial de este cuestionario*

1. ¿Quién es el guitarrista y miembro fundador del grupo The Rolling Stone?

- a) Jeff Beck
- b) David Gilmour
- c) Neil Young
- d) Keith Richards

2. ¿Quién compuso la zarzuela Luisa Fernanda?

- a) Federico Moreno Torroba
- b) Federico Chueca
- c) Ruperto Chapí
- d) Tomás Bretón

3. ¿Cuál de los siguientes grupos fusiona bluegrass y folclore castellano?

- a) Los Hermanos Cubero
- b) Totó la Momposina
- c) Guárdame las vacas
- d) Piolet

4. ¿Cuál de los siguientes acordes se encuentra en primera inversión?

- a) A
- b) C
- c) B
- d) D

The image shows a musical score for four chords: A, B, C, and D. The score is written in treble and bass clefs, with a key signature of three sharps (F#, C#, G#) and a common time signature (C). The chords are shown in first inversion. The A chord is represented by a treble clef with notes C#4, E4, and G#4. The B chord is represented by a treble clef with notes D4, F#4, and A4. The C chord is represented by a bass clef with notes G2, B2, and C3. The D chord is represented by a bass clef with notes F#2, A2, and B2.

5. ¿Quién escribió la "Marcha Radetzky"?

- a) Josef Strauss
- b) Johann Strauss I
- c) Eduard Strauss I
- d) Johann Strauss II

6. El clarinete piccolo está afinado en:

- a) La bemol
- b) Si bemol
- c) La
- d) Mi bemol

7. ¿De quién es el disco "WHEN WE ALL FALL ASLEEP, WHERE DO WE GO?"?

- a) Billie Eilish
- b) The Who
- c) Pink Floyd
- d) James Blake

8. ¿Qué tipo de acorde de triada se forma con el grado II de una tonalidad menor?

- a) Un acorde menor
- b) Un acorde disminuido
- c) Un acorde aumentado
- d) Un acorde mayor

9. Si una obra tiene varios autores, ¿se requiere el consentimiento de todos los coautores para divulgarla y modificarla?

- a) Sí, y además se requiere el permiso del Juez
- b) Sí
- c) No, solamente se requiere el permiso de la mitad más uno
- d) No, solo se requiere el permiso de un coautor

10. ¿A cuál de los siguientes grupos enmarcarías dentro de la folktrónica?

- a) Baiuca
- b) Vicco
- c) La La I Love You
- d) Corizonas

11. ¿Quién escribió "Los Ejes de mi Carreta"?

- a) Ariel Ramírez
- b) Mercedes Sosa
- c) Violeta Parra
- d) Atahualpa Yupanqui

12. Según el procedimiento que regula el II Plan para la Igualdad entre Mujeres y Hombres en la CRTVE, ¿dónde y cómo se puede presentar una queja o denuncia por acoso sexual o acoso por razón de sexo?

- a) Ante los sindicatos. Por escrito o correo electrónico y de forma no anónima
- b) Ante la Comisión de Igualdad. Por escrito o correo electrónico y de forma no anónima
- c) Ante la Dirección de Recursos Humanos y Organización. Por escrito o correo electrónico y de forma no anónima
- d) Ante la Asesoría Confidencial. Por escrito o correo electrónico y de forma no anónima

13. ¿Cuál es el acorde de subdominante de la dominante de Sol M?

- a) Fa
- b) Sol M
- c) Fa#M
- d) La M

14. ¿Quién escribió "El barbero de Sevilla"?

- a) Mozart
- b) Verdi
- c) Puccini
- d) Rossini

15. La cadencia plagal:

- a) Resuelve en el VI grado
- b) Resuelve en el V grado
- c) Resuelve en el IV grado
- d) Resuelve en el I grado

16. En cine y televisión, ¿cómo se conoce a la música que es parte de la propia historia, como, por ejemplo, un concierto al que acuden las protagonistas?

- a) Música diegética o intradiegética
- b) Música bidireccional o preforma
- c) Música extradiegética o incidental
- d) Música evolutiva o con recorrido

17. ¿De quién es el disco "Un verano sin ti"?

- a) Anuel AA
- b) Bad Bunny
- c) Karol G
- d) Rauw Alejandro

18. El siguiente intervalo es:

- a) 6ta. Aumentada descendente
- b) 6ta. Mayor descendente
- c) 5ta. Justa ascendente
- d) 6ta. Mayor ascendente



19. El Ronroco es un instrumento musical de:

- a) Perú
- b) Argentina
- c) Bolivia
- d) Chile

20. Se declarará con el mismo concepto en el parte de autores una música utilizada cómo "Fondo Musical" que la misma música utilizada para la "cabecera" de un programa?

- a) No podemos utilizar la misma música para un fondo musical y para la cabecera del mismo programa
- b) Sí, ya que, en un programa de televisión, todas las músicas que utilizamos tienen el mismo concepto
- c) No, ya que la utilización es distinta
- d) Sí, ya que es la misma música

21. Las cuerdas de la viola en orden ascendente son:

- a) Sol - Re - La - Mi
- b) Do - Sol - Re - La
- c) Fa - Do - Sol - Re
- d) Si - Fa - Do - Sol

22. En un compás de 6/4, ¿cuántas fusas contiene en su división?

- a) 48
- b) 44
- c) 24
- d) 96

23. ¿Quién es el compositor de la música de la cabecera de "El hombre y la Tierra"?

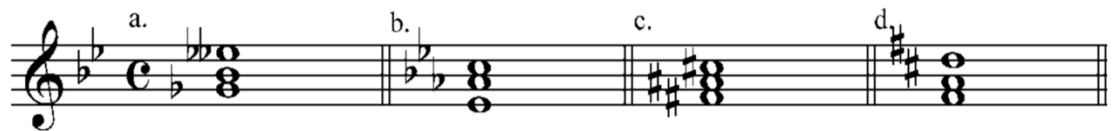
- a) Antón García Abril
- b) Juan Bardem
- c) Juan Pardo
- d) Waldo de los Ríos

24. El Consejo Asesor de la Corporación RTVE estará compuesto por un total de dieciséis miembros, de los cuales:

- a) Dos consejeros designados de común acuerdo por todos los sindicatos con implantación en la Corporación RTVE
- b) Dos consejeros por el Consejo de Consumidores y Usuarios
- c) Dos consejeros por el Ministerio de Asuntos Exteriores
- d) Dos consejeros por el Consejo Económico y Social

25. ¿Cuál de los siguientes acordes es una triada aumentada?

- a) C
- b) B
- c) D
- d) A



26. ¿Cuál de los siguientes compositores NO corresponde al Expresionismo?

- a) A. Berg
- b) A. Webern
- c) A. Schoenberg
- d) E. Satié

27. ¿Quién es el compositor de la banda sonora de Amelie?

- a) Alexandre Desplat
- b) Philippe Rombi
- c) Yann Pierre Tiersen
- d) Bruno Coulais

28. En España, ¿cuál es la entidad de gestión de los derechos de autor reconocidos en la Ley de Propiedad Intelectual con la que se declara?

- a) CEDRO
- b) SGAE
- c) AIE
- d) DAMA

29. ¿Cuándo entra en vigor la Ley 5/2017 por la que se modifica la Ley 17/2006?

- a) El 29 de septiembre de 2017
- b) El día de su publicación en el Boletín Oficial del Estado
- c) El día siguiente al de su publicación en el Boletín Oficial del Estado
- d) El 17 de junio de 2017

30. ¿Cuál de los siguientes formatos de audio es el de mayor calidad?

- a) WAV 44 kHz y 16bits
- b) MP3 320 kbps
- c) WAV 48 kHz y 24bits
- d) WAV 96 kHz y 8bits

31. Según las Tablas salariales del III Convenio Colectivo de la Corporación RTVE en su Anexo 1, teniendo un nivel Económico D1 dentro del Grupo I-I, ¿cuánto tiempo es necesario para obtener un nivel económico C2?:

- a) 5,5 años
- b) 8,5 años
- c) 6,5 años
- d) 7,5 años

32. ¿Quién compuso la Banda Sonora de la película “Tacones Lejanos” de Pedro Almodóvar?

- a) Alberto Iglesias
- b) Nicola Piovani
- c) Roque Baños
- d) Ryuchi Sakamoto

33. ¿Cuánto dura el mandato de los consejeros de RTVE desde su nombramiento?

- a) 6 años
- b) 3 años
- c) 4 años
- d) 8 años

34. ¿Cuál de las siguientes afirmaciones describe mejor el minueto?

- a) Danza de origen francés en compas 3/4
- b) Es una forma musical que se utiliza en música vocal
- c) Danza de origen español con ritmo rápido
- d) Forma musical enérgica y virtuosa

35. ¿Cuál de estos programas es actualmente un programa musical de RTVE?

- a) Cachitos de hierro y cromo
- b) Conexión vintage
- c) Para todos La 2
- d) 80 cm

36. Cuantos fotogramas por segundo (frames) se trabaja la imagen en televisión sistema PAL?

- a) 23,9
- b) 60
- c) 25/50
- d) 24

37. El acorde formado por las notas SI-RE-FA es una acorde tríada, ¿formado por?

- a) Los intervalos de tercera menor y quinta disminuida
- b) Los intervalos de tercera mayor y quinta disminuida
- c) Los intervalos de tercera mayor y quinta justa
- d) Los intervalos de tercera menor y quinta justa

38. ¿Qué es el clavecín?

- a) Instrumento musical con teclado y cuerdas pulsadas
- b) Instrumento musical de cuerda
- c) Instrumento musical con teclado
- d) Instrumento musical con teclado y cuerdas percutida

39. ¿Cuántas notas hay en una escala diatónica mayor?

- a) 7
- b) 8
- c) 6
- d) 5

40. La Corporación RTVE tiene un fondo de reserva donde la aportación anual a este fondo no podrá superar el...

- a) 8 % de los gastos anuales presupuestados
- b) 15% de los gastos anuales presupuestados
- c) 3 % de los gastos anuales presupuestados
- d) 10% de los gastos anuales presupuestados

41. ¿Qué es un DAW?

- a) Formato de audio multipista
- b) Estación de trabajo de audio digital
- c) Un soporte magnetoscópico
- d) Un micrófono unidireccional

42. ¿En qué año se aprobó el manual de estilo sobre igualdad de la Corporación RTVE?

- a) 2005
- b) 2010
- c) 2018
- d) 2015

43. Al ecualizar un sonido modificando sus frecuencias agudas, medias o graves...

- a) Podemos cambiar el "tempo" del sonido
- b) Podremos producir la repetición controlada de un sonido paulatinamente
- c) Podremos crear una reverberación artificial
- d) Podremos atenuar algún zumbido de fondo impertinente

44. ¿Qué es la cornamusa?

- a) Un instrumento musical de viento
- b) Una variación melódica
- c) Un tipo alteración musical
- d) Una figura musical que equivale a $1/32$ del valor de la figura redonda

45. ¿Qué es un AAF?

- a) Un sistema de compresión de audio
- b) Un descodificador multicanal de audio
- c) Formato de archivo para el intercambio de video, audio y metadatos entre sistemas
- d) Un tipo de archivo MIDI

46. ¿Cuál de las siguientes opciones describe mejor el derecho moral en la música?

- a) El derecho de los artistas para controlar el uso y la interpretación de sus obras
- b) El derecho de los editores para comercializar grabaciones musicales
- c) El derecho exclusivo de los músicos para interpretar una obra
- d) El derecho de los compositores para recibir pagos por sus obras

47. ¿Qué se entiende por comunicación pública?

- a) La fijación de una obra en un medio que permita su comunicación y la obtención de copias de toda parte o parte de ella
- b) Comunicar una obra a un grupo de público selecto
- c) La puesta a disposición del público de la obra mediante venta, alquiler o cualquier otra forma
- d) Cualquier acto en el que el público tenga acceso a una obra sin previa distribución de ejemplares individuales

48. ¿Qué película ganó la mejor banda sonora original en los premios Goya de 2023?

- a) As Bestas
- b) Cinco Lobitos
- c) Modelo 77
- d) Alcarrás

49. ¿Quién es autor del tema de “La pantera Rosa”?

- a) John Barry
- b) Nicola Piovani
- c) H. Mancini
- d) Max Steiner

50. ¿Cuántos tipos de escritura existen para escribir un instrumento transpositor?

- a) 4
- b) 2
- c) 3
- d) 1

51. La sonata “Claro de Luna”, ¿de cuántos movimientos consta que hagan referencia a tempos musicales?

- a) 4
- b) 2
- c) 1
- d) 3

52. En España, ¿cuándo pasa una obra musical a derecho público?

- a) 90 años después de registrarla
- b) 80 años tras la muerte del autor
- c) 70 años después de registrarla
- d) 70 años tras la muerte del autor

53. En ProTools y con sistema MAC, ¿con qué comandos se crea una nueva sesión?

- a) Mayúsculas +0
- b) Cmd+N
- c) Cmd+1
- d) Mayúsculas +N

54. ¿Qué coro de ópera se convirtió en un himno para patriotas italianos, quienes buscaban la unidad nacional y la soberanía frente al dominio austriaco en la segunda mitad del siglo XIX?

- a) "I Vespri Siciliani" (Ouverture)
- b) "Di Madride noi siam mattadori"(Coro de toreros españoles) de la ópera "La Traviata" de Giuseppe Verdi
- c) "Va, pensiero" (Coro de esclavos hebreos) de la ópera "Nabucco" de Giuseppe Verdi
- d) "Squilli, echeggi la tromba guerriera"(Coro de soldados) de la ópera "Il Trovatore" de Giuseppe Verdi

55. Las notas re-mi-fa-sol-la-si-do-re, ¿a qué modo corresponde?

- a) Modo Frigio
- b) Modo Jónico
- c) Modo Dórico
- d) Modo Eólico

56. En el siguiente compás si hacemos un cambio de tonalidad a 1 sostenido, ¿en qué tonalidad estaríamos?

- a) Si mayor
- b) Sol Mayor
- c) Re mayor
- d) Do mayor



57. ¿En qué comunidad de España se canta La Isa?

- a) Comunidad de Andalucía
- b) Comunidad de las Islas Canarias
- c) Comunidad de Castilla-La Mancha
- d) Comunidad de Murcia

58. De estos instrumentos, ¿cuál de ellos es un instrumento transpositor?

- a) Oboe
- b) Flauta travesera
- c) Violín
- d) Trompa

59. ¿Qué género canta Drake?

- a) Rock
- b) Blues
- c) Rap
- d) Pop

60. En una escala de melódica, ¿qué grados se alteran?

- a) 4 y 5
- b) 2 y 4
- c) 6 y 7
- d) 3 y 7

61. En ProTools y con sistema MAC, ¿con qué comandos se crea una nueva pista?

- a) Cmd+C=
- b) Shift+Cmd+N
- c) Cmd+G
- d) Cmd+A

62. ¿Qué vigencia tendrán los mandatos-marco de la Corporación RTVE?

- a) 1 año
- b) 3 años
- c) 10 años
- d) 9 años

63. ¿Qué son los cantes de ida y vuelta?

- a) Estilos de cante que se originan en América Latina y han influido en el flamenco
- b) Estilos de cante que fusionan elementos del flamenco con ritmos afroamericanos como el jazz
- c) Son formas de cante que combinan elementos de la música clásica con el flamenco
- d) Son formas de cante originarias de Andalucía

64. ¿Cuáles son los instrumentos más usados en la música klezmer?

- a) Las palmas de las manos
- b) El violín, el dulcemele, el clarinete o el acordeón
- c) Violín, piano y batería
- d) La voz acompañada del violín

65. ¿Cuál es la duración de los derechos de explotación para autores que fallecieron antes de 1987?

- a) El plazo es de 70 años tras la muerte del autor
- b) El plazo es de 80 años tras la muerte del autor
- c) El plazo es de 75 años tras la muerte del autor
- d) El plazo es de 90 años tras la muerte del autor

66. ¿Cómo se representa una partitura gráfica?

- a) Con dos pentagramas, dos claves y la notación correspondiente
- b) Añadiendo al pentagrama original anotaciones del compositor
- c) Con dibujos o símbolos inventados por el compositor para indicar la altura, el ritmo, el carácter y la intensidad
- d) Colocando ordenadamente todos los instrumentos de la orquesta

67. ¿Qué es el jazz Manouche?

- a) Es un estilo de jazz popularizado en la década de 1950 en Estados Unidos.
- b) Es una fusión entre el soul y el blues americano originado en Nueva Orleans
- c) Es un estilo de jazz proveniente del estado de Luisiana
- d) Es una fusión del Jazz y el Swing con la música tradicional de los gitanos franceses

68. ¿En qué está basada la cantata "Carmina Burana" de Carl Off?

- a) En el texto del Liber Sancti Iacobi, del Códice Calixtino
- b) En un manuscrito que recoge una colección de versos y canciones de los siglos XII y XIII
- c) En cantos gregorianos del Monasterio de Silos
- d) En las Cantigas de Alfonso X El Sabio

69. ¿Qué es un Hi-Hat?

- a) Es un ritmo utilizado en el Jazz
- b) Es un ritmo a contratiempo
- c) Dos platillos del mismo tamaño montados en un herraje y accionados con un pedal
- d) Es un redoble de batería

70. ¿Qué caracteriza a la música concreta?

- a) Que los sonidos han sido capturados y atrapados en una grabación para poder controlarlos y transformarlos físicamente
- b) Es el movimiento musical que combina elementos de jazz y música clásica
- c) Es la música específicamente utilizada en los programas de televisión
- d) Es la música de un género cinematográfico

71. ¿Qué es un room tone?

- a) Es la grabación del sonido característico de un lugar, mientras éste se encuentra en silencio
- b) Es la atmósfera sonora exterior
- c) Es el filtro que se coloca en los micrófonos de ambiente
- d) Es un programa de grabación de efectos sonoros

72. ¿Cuál es la diferencia principal entre la marimba y el vibráfono?

- a) La afinación del vibráfono
- b) La marimba incorpora tubos resonadores
- c) Las láminas de la marimba son de madera y las del vibráfono son de metal
- d) El país de procedencia

73. ¿Cuáles son los grados modales?

- a) El III y el V
- b) El I y el III
- c) El III, VI y VII
- d) El III y el IV

74. ¿Qué es la música de librería?

- a) Es la música disponible en fondos documentales públicos
- b) Es música no comercial compuesta para su uso en cine, televisión y radiodifusión
- c) Es música libre de derechos de autor que se puede utilizar de forma gratuita en cualquier proyecto
- d) Música compuesta para películas y series de televisión

75. ¿Qué es un Mashup?

- a) Grabaciones en directo de sesiones de jams
- b) Es una remezcla usando partes del tema original para hacer una versión nueva
- c) Es una grabación que no ha publicado oficialmente el artista ni su compañía discográfica
- d) Son canciones creadas a partir de la mezcla de las partes de dos o más tracks entre sí

76. ¿Las teclas con las que hacemos Zoom In / Zoom Out con el DAW ProTools son?

- a) A / S
- b) T / R
- c) X / C
- d) T / Y

77. ¿Quién es el autor de la canción: "Something"?

- a) George Martin
- b) George Harrison
- c) Lennon-McCartney
- d) The Beatles

78. ¿Qué compositor escribió la ópera "Pepita Jiménez"?

- a) Felipe Pedrell
- b) Isaac Albéniz
- c) Joaquín Turina
- d) Enrique Granados

79. ¿Qué compás tienen las alegrías de Cádiz?

- a) 5/4
- b) 5/8
- c) 12/8
- d) 3/4

80. ¿Qué se entiende por Riff en el contexto musical?

- a) Una técnica de canto utilizada en la música lírica
- b) Una figura rítmica-melódica con personalidad propia, de corta duración introductoria de la canción y que se repite durante el transcurso de la misma de una manera notable
- c) La parte de una canción en la que todos los instrumentos tocan al unísono
- d) Un instrumento de percusión afro-caribeño

Preguntas de reserva:

81. ¿Qué datos figuran en las cue-sheet?

- a) La duración total de una producción audiovisual
- b) Información sobre las músicas utilizadas en una producción como título, autor, duración y tipo de uso
- c) Los acordes y la letra de una canción
- d) Los nombres de los actores de una película

82. ¿En qué tipo de música se utiliza el ritmo four on the floor?

- a) Es el utilizado en el trap latino
- b) En el pop británico
- c) En la música disco y en EDM
- d) En el electroswing

83. ¿Qué instrumento es la Trikitixa?

- a) Es un aerófono de dos tubos
- b) Es un aerófono con lengüeta simple
- c) Es un acordeón cromático de teclas
- d) Es un acordeón diatónico de botones

84. ¿Cuál de los siguientes grupos es un exponente del Britpop?

- a) Oasis
- b) Led Zeppelin
- c) Sex Pistols
- d) Nirvana

85. ¿Cómo medimos la ganancia dentro de una sesión de ProTools?

- a) En semitonos
- b) En Herzios (Hz)
- c) En octavas
- d) En decibelios (dB)

86. ¿Cómo se denomina a la obra (por lo común, exclusivamente orquestal y en un solo tiempo) en la que se desarrolla, musicalmente y sin el auxilio de la palabra, un argumento o programa?

- a) Lied
- b) Poema sinfónico
- c) Ilustración musical o música de escena
- d) Romanza

87. En la preparación de una sesión para la ambientación de un reportaje, intentaremos reunirnos previamente con la persona responsable del mismo para que nos transmita la idea:

- a) No, puesto que conocemos la línea del programa
- b) No, el trabajo del Ambientador Musical no requiere de dicha información puesto que tenemos los conocimientos necesarios para trabajar
- c) Sí, para tener toda la información posible
- d) Sí, para que nos transmita cómo se grabaron los recursos del reportaje

88. La siguiente nota interpretada por un corno inglés, ¿qué nota real producirá?

- a) Do
- b) Sol
- c) La
- d) Fa



89. ¿Qué compositor creo la banda sonora de la película Interstellar?

- a) John Williams
- b) Jóhann Jóhannsson
- c) Hans Zimmer
- d) Danny Elfman

90. ¿Quién es el compositor de la ópera “La Traviatta”?

- a) Gaetano Donizetti
- b) Giuseppe Verdi
- c) Giacomo Puccini
- d) Gioachino Rossini

91. ¿Cuál es la afinación del saxofón alto?

- a) Re
- b) Mi bemol
- c) La
- d) Si bemol

92. ¿Cuál es el título de la canción original ganadora en los premios Goya de 2023?

- a) “En paraíso en el sur”
- b) “Sintiéndolo mucho”
- c) “Batalla”
- d) “En los márgenes”

93. En ProTools, de los siguientes formatos de exportación, ¿cuál mantiene la automatización de nombres y volumen?

- a) AAF
- b) RC
- c) HTLC
- d) OMF

94. En el siguiente compás, ¿qué tiempo es?

- a) 3/4
- b) 6/4
- c) 6/8
- d) 4/4



95. Según se recoge en la Ley de Financiación de la Corporación RTVE, ¿qué porcentaje no podrá superar la aportación prevista para los prestadores del servicio de comunicación audiovisual televisivo lineal de acceso condicional, para los prestadores del servicio de comunicación audiovisual a petición y para los prestadores del servicio de intercambios de vídeo a través de plataforma?

- a) 3%
- b) 15%
- c) 20%
- d) 1,5%

96. La Constitución instituye la figura del Defensor del Pueblo como:

- a) Alto comisionado de las Cortes Generales
- b) Alto comisionado del Congreso
- c) Defensor del interés público ante la Justicia
- d) Defensor de todos los derechos de los ciudadanos